

# POLYAS

 VR-NetWorld GmbH

*Digitale Vertreterwahlen  
bei Genossenschaftsbanken  
mit POLYAS*



# Leitfaden

---

1. Über POLYAS

2. Die Online-Wahl

3. Demo-Wahl

4. Nächste Schritte



# 30 Jahre Expertise bei Online-Wahlen & Abstimmungen

1

1996

Erste Online-Wahl  
mit dem Online-  
Wahl-Manager  
von POLYAS



2012

Eigenständiges  
Unternehmen  
als Spezialist für  
Online-Wahlen



2016

BSI-Zertifizierung nach  
dem internationalen  
Common Criteria  
Standard



2021

Rezertifizierung  
durch das BSI  
nach Common  
Criteria



2023

ISO 27001  
Zertifizierung für  
Informations-  
sicherheit



2026

Hauptsitz &  
Entwicklung  
weiterhin in Kassel  
Team in DE verteilt

# Langjährige Expertise mit Genossenschaften

**+400  
Projekte**



mit Genossenschaften seit 2016

**+209.000  
Wahlberechtigte**



bei größter Vertreterwahl

**+ 16 Mio.  
Wahlberechtigte**



bei digitalen Wahlen mit POLYAS



# Digitale Partizipation mit POLYAS

## Seit 2013

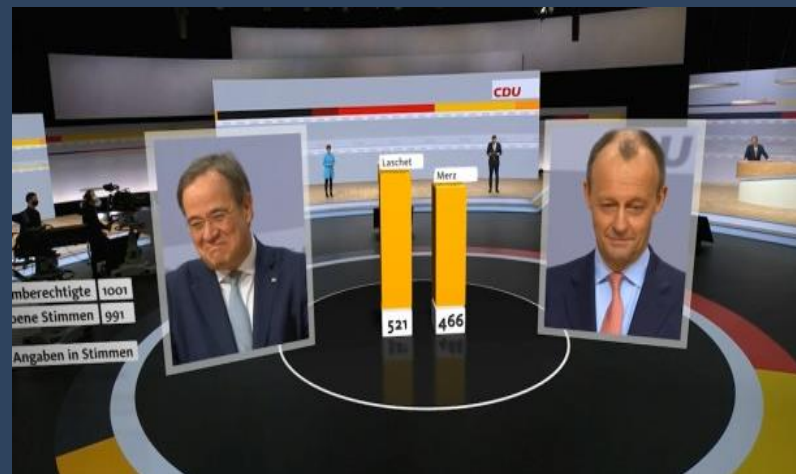
Online-Stimmabgabe bei Wahlen  
evangelischer und katholischer Kirchen

## Seit 2017

Digitale Mitgliederversammlungen in  
Verwertungsgesellschaften der DACH-Region

## Seit 2021

Digitale/Hybride Bundesparteitage der CDU,  
SPD und der FDP



# Referenzen aus der genossenschaftlichen Finanzgruppe

„Bei der Entscheidung war uns wichtig, dass die elektronische Wahl unseren Aufwand senkt und sowohl Datenschutz als auch IT-Sicherheit gewährleistet sind. Wir haben uns bewusst für eine reine Online-Wahl entschieden. [...] Nachdem wir den Wahlausschuss über unsere Erfahrung informiert hatten, dass **die Briefwahl sehr aufwändig ist und hohe Kosten verursacht**, wurde dort beschlossen, die **Wahlen zur Vertreter-versammlung ausschließlich online** durchzuführen. Allein das **Wahlmanagement, die Durchführung, die Auszählung der Stimmen und die Auswertung des Ergebnisses** sind für uns Gründe, auch beim nächsten Mal wieder auf die Online-Wahl zu setzen.“



Anette Boegel,  
Wahlorganisation

„Wir werden **die Online-Wahl selbstverständlich wieder** anbieten. Wir können uns sogar vorstellen, dass wir in vier Jahren nur noch Online- und Briefwahl anbieten und auf die Präsenzwahl, die einen sehr hohen Aufwand verursacht, verzichten.“

Michael Miehling,  
Bereichsdirektor



# Referenzen aus der genossenschaftlichen Finanzgruppe

„Die PSD Bank Westfalen-Lippe eG ist eine der ersten Banken in Deutschland, die ihre Vertreterwahl innovativ und ressourcenschonend online durchführt. Das passt sehr gut zu unserer Direktbankstrategie und spiegelt mit dem einhergehenden **geringeren Papierverbrauch das Nachhaltigkeits- und Umweltbewusstsein** der Bank perfekt wider.“

Reinhard Schlottbom,  
Vorstandsvorsitzender



„Auch für die Kunden wurde die **Stimmabgabe bequemer**. So mussten sie die Briefwahlunterlagen früher persönlich in die Geschäftsstelle bringen, um ihre Stimme abzugeben. Bei der Online-Stimmabgabe können Sie das **in Ruhe von zuhause** erledigen. Die Wahlbeteiligung wurde durch die **bequeme und einfache Art und Weise** der Online-Wahl definitiv gefördert. Unser Ziel ist es bei **der nächsten Vertreterwahl 2021 nur noch das Online-Wahlverfahren anzubieten**.“

Anika Friendrich,  
Bereichsleiterin



# Möglichkeiten zur Einbindung der Online-Wahl

## Reine Online-Wahl

- Alle Stimmberechtigten müssen ihre Stimme online abgeben
- Jeder Stimmberechtigte erhält eine postalische Wahleinladung mit Zugangsdaten, Informationen und QR-Code
- Stimmabgabe über jedes internetfähige Endgerät möglich



## Briefwahl auf Anfrage

- Reine Online-Wahl wird vorausgesetzt
- Neben der Wahleinladung wird den Stimmberechtigten ein Briefwahlantrag übermittelt
- Wer sich für die Briefwahl entscheidet, wird aus dem Verzeichnis für die Online-Wahl entfernt



## Kombinierte Briefwahl

- Online- und Briefwahl laufen parallel
- Abgleich der per Brief abgegeben Stimmen und der eingegangenen Online-Wahl stimmen ist obligatorisch
- Bei Stimmdopplungen werden die Briefwahlstimmen vom Ergebnis ausgeschlossen



A photograph of a group of people on a rooftop terrace. In the foreground, a man with glasses and a dark shirt is looking towards a woman in a white and blue striped cardigan. Another woman with long brown hair is on the right, looking towards the man. In the background, a man in a light blue shirt is standing. There are glass bottles on the table. The background shows a city skyline with a prominent chimney under a cloudy sky.

**Rechtssichere Wahlen mit  
einem vertrauensvollen Partner**

# Kooperation von POLYAS und VR-NetWorld

---

## *In der Genossenschaftlichen FinanzGruppe verankert*

- ✓ **Erprobte Zusammenarbeit:** Bereits über 7 Jahre Zusammenarbeit für effiziente und bewährte Abläufe.
- ✓ **Tiefes Branchen Wissen:** Perfekt auf Genossenschaftsbanken abgestimmtes Angebotspaket mit klaren Empfehlungen und Wegweisungen.
- ✓ **Flexible Lösungen:** Partnerschaft ermöglicht schnelle Reaktion auf Wünsche und Anforderungen z.B. Angebot Online-Vertreterversammlungen während Pandemie.
- ✓ **Vertraute Ansprechpartner** bei allen Fragen.
- ✓ **Schnittstellen:** Einfache Einbindung der Wahl in Webseite und Medien

# Sicherheit bei Online-Wahlen

## Systemsicherheit

- Einziges **zertifiziertes Wahlsystem** auf dem Markt
- Befinden uns in der Zertifizierung auf das neue Schutzprofil des Bundesamtes für Sicherheit in der Informationstechnik
- Jährliche **Penetration-Tests und Audits** durch unabhängige Prüfpartner
- **Zertifizierte deutsche Server** (Hosting auf der Open Telekom Cloud)

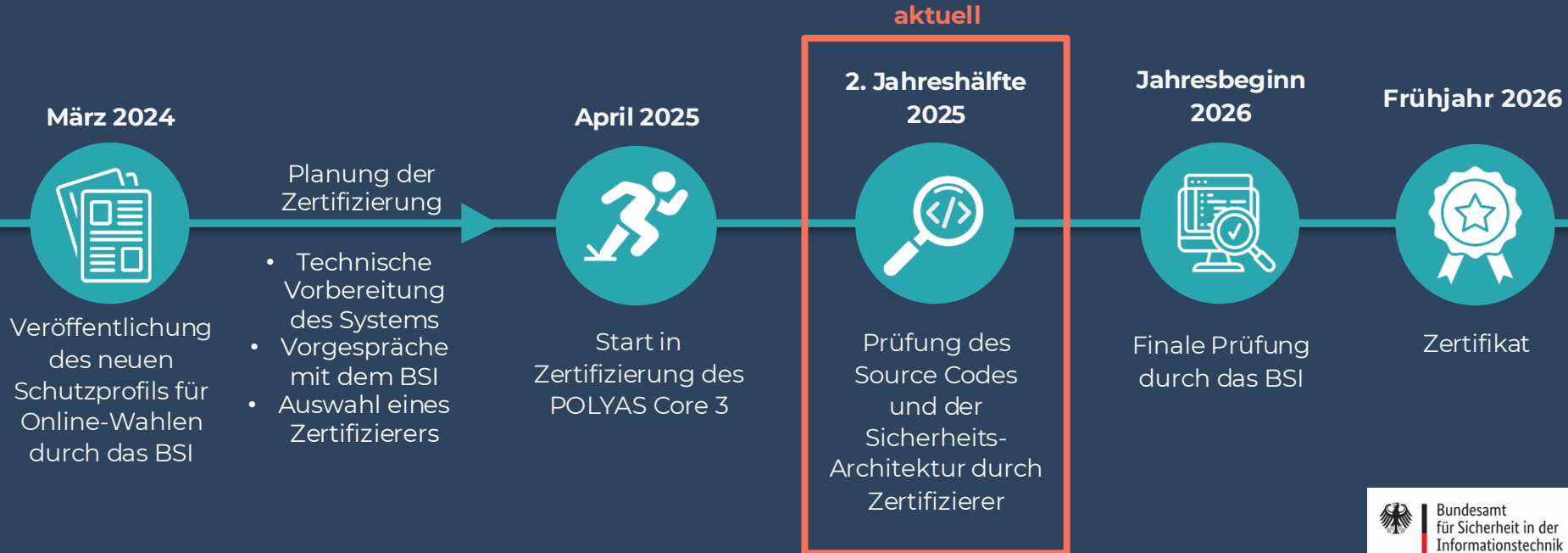


## Datensicherheit & Datenschutz

- **ISO27001-Zertifizierung** sichert Datensicherheit auf höchstem Niveau
- Hochqualifizierte und regelmäßig überprüfte **Sicherungsmaßnahmen der Datenverarbeitungsprozesse**
- Durchführung **regelmäßiger Backups** zur Sicherung der Wahl- und Wählerdaten
- **Auftragsverarbeitungsverträge** nach EU-DSGVO mit allen Dienstleistern

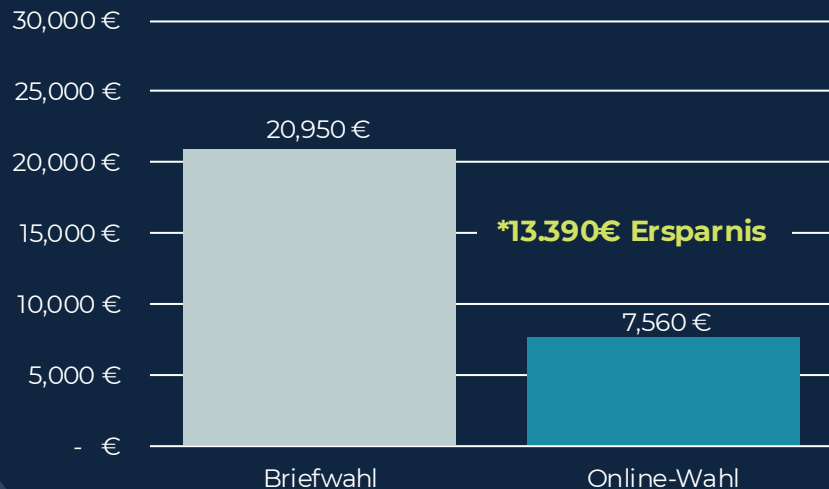


# POLYAS lässt sich erneut zertifizieren!

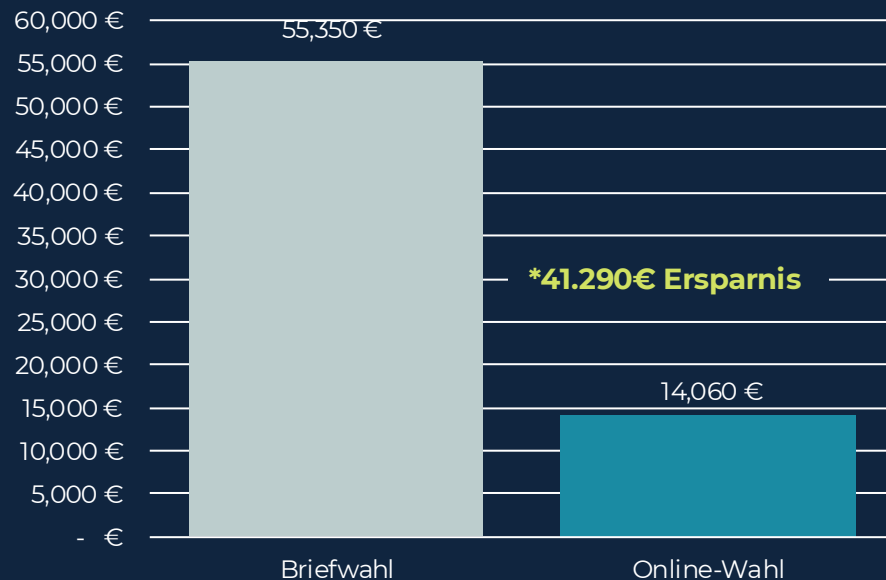


# Beispielhafte Preiskalkulation

## Kostenvergleich bei 10k Mitgliedern



## Kostenvergleich bei 30k Mitgliedern



Hinweis zu den Kosten der Briefwahl: Hier werden Druck, Porto und Rückporto (Basis: Wahlbeteiligung von 10%) berücksichtigt, ohne die Kosten der Auszählung

# Wie setzt sich der Preis zusammen?

**Preiszusammensetzung** beispielhaft für eine  
Genossenschaftsbank mit **10.000 Mitgliedern:**

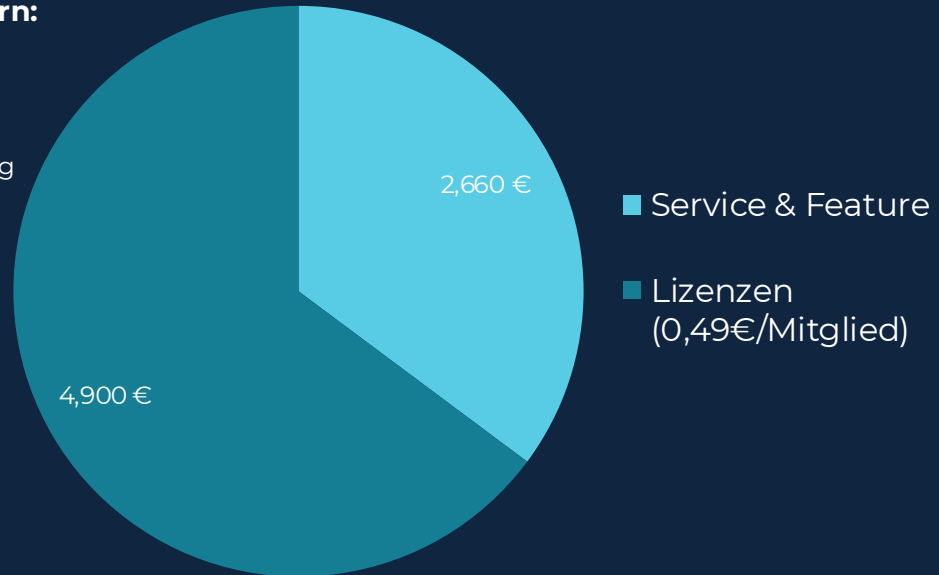
**Gesamt:** 7.560€ netto

Inklusive

- Einrichtung der Wahl mit Unterstützung des Election Managements (Service)
- Systemanpassungen (Feature-Paket)
- Lizenzkosten je Wahlberechtigten

## Wussten Sie schon?

Dank des Kooperationsvertrags mit der VR-NetWorld bekommen Sie Ihre Wahl zu vorteilhaften Sonderpreisen



# Checkliste vor der Online-Wahl

## 1. Wahlordnung

frühestmöglich anpassen

- Anforderungen der Wahlordnung klären und bei Bedarf anpassen.
- Meist orientieren sich die Genossenschaftsbanken an der Mustersatzung des BVR, falls die bestehende Satzung noch keine Online-Wahl erlaubt.
- Die Satzung wird dann in der Vertreterversammlung angepasst.

## 2. Wahlplanung

min. 10 Wochen vorher

- Vorgehen für Erstellung und Versand der Zugangsdaten festlegen.
- Meist werden die Mitgliedsnummern zur Identifikation der Wähler genutzt und diese mit einem verschlüsselten Passwort versehen.
- Wahleinladung mit Zugangsdaten wird vorzugsweise ins ePostfach gesendet und der Rest bekommt die Einladung per Post.

## 3. Wahleinrichtung

min. zwei Wochen vorher

- Stimmzettel und Wählerverzeichnis festlegen, bei Bedarf Wählergruppen einrichten.
- Umso früher Sie uns diese Informationen mitteilen, desto besser, jedoch spätestens zwei Wochen vor dem Wahlstart.
- Der Druck und Versand ist in der Regel die zeitintensivste Komponente. Von daher unser Hinweis: Sprechen Sie schnellstmöglich mit ihrem Druckdienstleister und fragen Sie ab, wie viel Vorlauf sie benötigen.

# POLYAS

Wir sind die Wahlexperten.

Ihre Ansprechpartnerin:

**Jessica Bürkle**

[j.buerkle@polyas.de](mailto:j.buerkle@polyas.de)

Tel.: +49 30 8806 010 –33

**POLYAS GmbH**

Marie-Calm-Str. 1-5

34131 Kassel



**POLYAS**

# POLYAS

Wir sind die Wahlexperten.

## Unser Angebot für Sie:

**Nutzen Sie den Vorlauf vor Ihrer Wahl, um auf Ihre Wahl aufmerksam zu machen!**

Wir helfen Ihnen die richtigen Worte zu finden und Ihre Mitglieder auf dem richtigen Kanal, zur richtigen Zeit zu erreichen.

Im zweistündigen Workshop nehmen wir gemeinsam eine Analyse der Mitglieder und Ausarbeitung von konkreten Handlungsempfehlungen vor.

Hinweis: Der kostenlose Wahlmarketing-Workshop steht Ihnen bei Beauftragung im Kalenderjahr 2026 zur Verfügung.

**POLYAS**

# Kontakt zur VR-NetWorld

---

Herr Christian Poll  
E-Mail: [christian.poll@vr-networld.de](mailto:christian.poll@vr-networld.de)  
Tel.: [+49 228 6849-211](tel:+492286849211)

VR-NetWorld GmbH  
Graurheindorfer Str. 149 a  
53117 Bonn



# Anmeldung im System

## POLYAS

Bitte geben Sie Ihre Zugangsdaten zum Online-Wahlsystem ein, um sich anzumelden. Ihre Zugangsdaten können Sie Ihrer Wahleinladung entnehmen.

ID:

Passwort:

☐

Ich versichere hiermit gegenüber der Wahlleitung, dass ich als Wählerin bzw. Wähler den/die nachfolgenden Online-Stimmzettel persönlich bzw. ich als Hilfsperson nach dem erklärten Willen der Wählerin bzw. des Wählers kennzeichnen und absenden werde.

Am Wahlsystem anmelden

### Willkommen im POLYAS Online-Wahlsystem. Ihre Anmeldung war erfolgreich.

Sie sind im Verzeichnis der Wahlberechtigten eingetragen und haben im nächsten Schritt die Möglichkeit, Ihre Auswahl zu treffen. Nachdem Sie den bzw. die Stimmzettel ausgefüllt haben, wird Ihnen dieser bzw. diese in einem weiteren Schritt zur Bestätigung angezeigt. Sie haben in diesem die Gelegenheit, Ihre Auswahl zu bestätigen oder zu korrigieren.

Sofern Sie noch nicht auf den Button "Verbindliche Stimmabgabe" geklickt haben, können Sie die Stimmabgabe jederzeit abbrechen. In diesem Fall wird Ihre Auswahl nicht zwischengespeichert. Anschließend haben Sie während des Wahlzeitraums jederzeit die Möglichkeit, sich erneut anzumelden und Ihre Wahl zu treffen.

Bitte beachten Sie, dass Ihre personenbezogenen Daten während der Stimmabgabe nur anonymisiert verarbeitet werden, um das Wahlgeheimnis zu wahren.

**Sie werden jetzt zur virtuellen Wahlkabine weitergeleitet. Bitte achten Sie darauf, dass Sie Ihre Wahl unbeobachtet treffen können.**

Stimmabgabe abbrechen

Weiter zur Stimmabgabe

# Stimmzettelgestaltung

Die Wahl zur Vertreterversammlung findet gemäß unserer Satzung alle vier Jahre statt. Die Wahl wird durch den Wahlausschuss gemäß der Wahlordnung in Form einer Listenwahl durchgeführt. Hier finden Sie die Liste: <https://www.polyas.de/produkte?menu>. (Nur beispielhaft, hier können Sie dann auf Ihre Liste verweisen)

⚙ Möchten Sie dem Listenvorschlag zustimmen?

Abstimmungsmöglichkeiten

☐

Ja

☐

Nein

☐

Ungültig markieren

☐

Enthalten

Dankeschön

# Stimmabgabe

Die Wahl zur Vertreterversammlung findet gemäß unserer Satzung alle vier Jahre statt. Die Wahl wird durch den Wahlausschuss gemäß der Wahlordnung in Form einer Listenwahl durchgeführt. Hier finden Sie die Liste: <https://www.polyas.de/produkte?menu>. (Nur beispielhaft, hier können Sie dann auf Ihre Liste verweisen)

⚙ Möchten Sie dem Listenvorschlag zustimmen?

	Abstimmungsmöglichkeiten
<input type="checkbox"/>	Ja
<input type="checkbox"/>	Nein

☐ Ungültig markieren  
☐ Enthalten

Dankeschön

Möchten Sie dem Listenvorschlag zustimmen?

	Abstimmungsmöglichkeiten
<input checked="" type="radio"/>	Ja
<input type="radio"/>	Nein

☐ Ungültig markieren  
☐ Enthalten

Dankeschön

Auswahl korrigieren    Stimmabgabe abbrechen    Verbindliche Stimmabgabe

# Live Einsicht der Wahlbeteiligung

